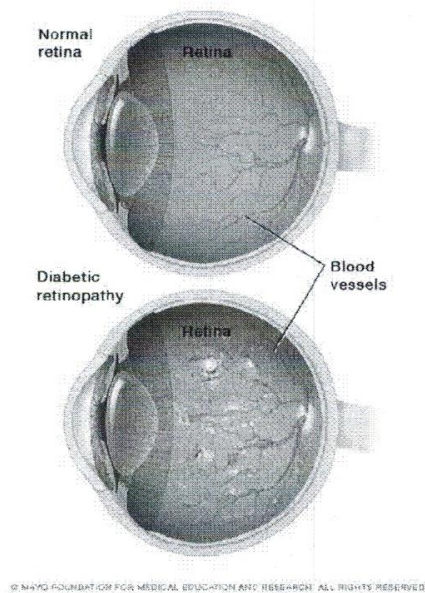


당뇨병성 망막증

정의

당뇨병성 망막증은 실명을 초래할 수 있는 눈 질환입니다. 이 질환은 높은 혈당이 눈 뒤에 있는 망막 안에 작은 혈관들을 손상시킬 때 생깁니다. 당뇨가 있는 모든 사람들은 이 질환에 걸릴 위험이 있습니다. 이혼한 위험을 줄이고 시력 손실을 예방하거나 늦출 수 있는 방법들이 있습니다.

당뇨병성 망막증은 양쪽 눈에 모두 영향을 미칠 수 있습니다. 처음에는 아무런 징후가 없을 수 있지만 증상이 악화되면 혈관이 약해져서 혈액과 체액이 노출됩니다. 새로운 혈관이 자라더라도, 그 혈관에서도 혈액과 체액이 노출됩니다. 이로 인해 시야가 막힐 수 있습니다.



증상

시야에 움직이는 점들이 보인다

침침한 시야

시야가 막히거나 흐리다