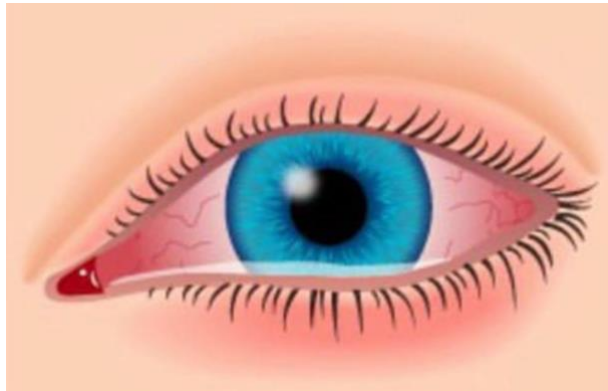


알레르기 결막염

알레르기 결막염은 특정 알레르기 유발 물질에 의한 알레르기 반응으로 발생하는 결막(흰자위)의 염증 질환입니다. 꽃가루, 공기 중 먼지, 동물의 비듬, 곰팡이, 화장품 등이 대표적인 원인물질이 될 수 있습니다. 바이러스 결막염과 증상이 비슷 할 수 있으나, 알레르기 결막염은 전염성이 없으며 양쪽 눈에 같은 증상이 나타납니다.



증상

1. 결막 충혈, 가려움증, 화끈거림
2. 눈꺼풀이 부풀어 오름
3. 눈부심
4. 코 막힘 및 재채기도 동반 될 수 있음