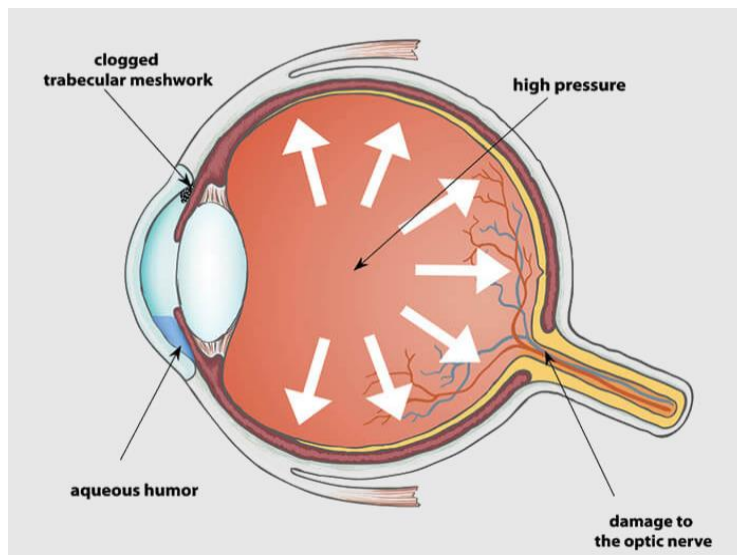


## 녹내장

녹내장이란 시신경에 이상이 생겨 시력 손실이나 실명을 가져오는 질환입니다. 안압이 높아서 발생하거나 혈액 순환이 잘 안되는 경우 또는 유전자 이상등의 원인에 의해 녹내장이 발생할 수 있습니다.

크게 두 가지 종류의 녹내장이 있습니다:

1. 개방각 녹내장은 질환이 상당히 진전될 때까지 증세가 없습니다. 장기간에 걸쳐 압력이 시신경을 서서히 파괴합니다.
2. 폐쇄각 녹내장은 압력이 급격히 상승하면서 증상이 급작히 나타납니다. 하루 안에 영구적인 시력 손실이 올 수 있습니다.



## 증상

### 개방각 녹내장

1. 상당히 진행된 후 시야결손 발생
2. 좁혀진듯한 시야

### 폐쇄각 녹내장

1. 심한 안통, 두통
2. 시력 저하